



Droit à l'éducation pour Toutes !

Le jeu des Serpents & des Échelles

Ce jeu a été conçu dans le cadre de la Campagne Mondiale pour l'Éducation - Design : Martin Jeziarski

Le jeu *Serpents & Échelles* sensibilise au fait que, pour des millions de filles, l'accès à l'éducation n'est hélas presque qu'un jeu de chance. Parfois, elles reçoivent un *coup de main / échelle* : une école près de leur maison, un bon professeur... Cependant, le plus souvent, elles doivent faire face à de grands défis pour pouvoir s'instruire. Par exemple, devoir s'occuper de leurs frères et sœurs au lieu d'aller à l'école, être victime de violences en milieu scolaire... Aller à l'école est seulement la première étape – elles sont parfois obligées d'interrompre leurs études à cause des *obstacles / serpents*, tel le mariage précoce.

MATÉRIEL (2 possibilités)

• Jouer sur un plateau

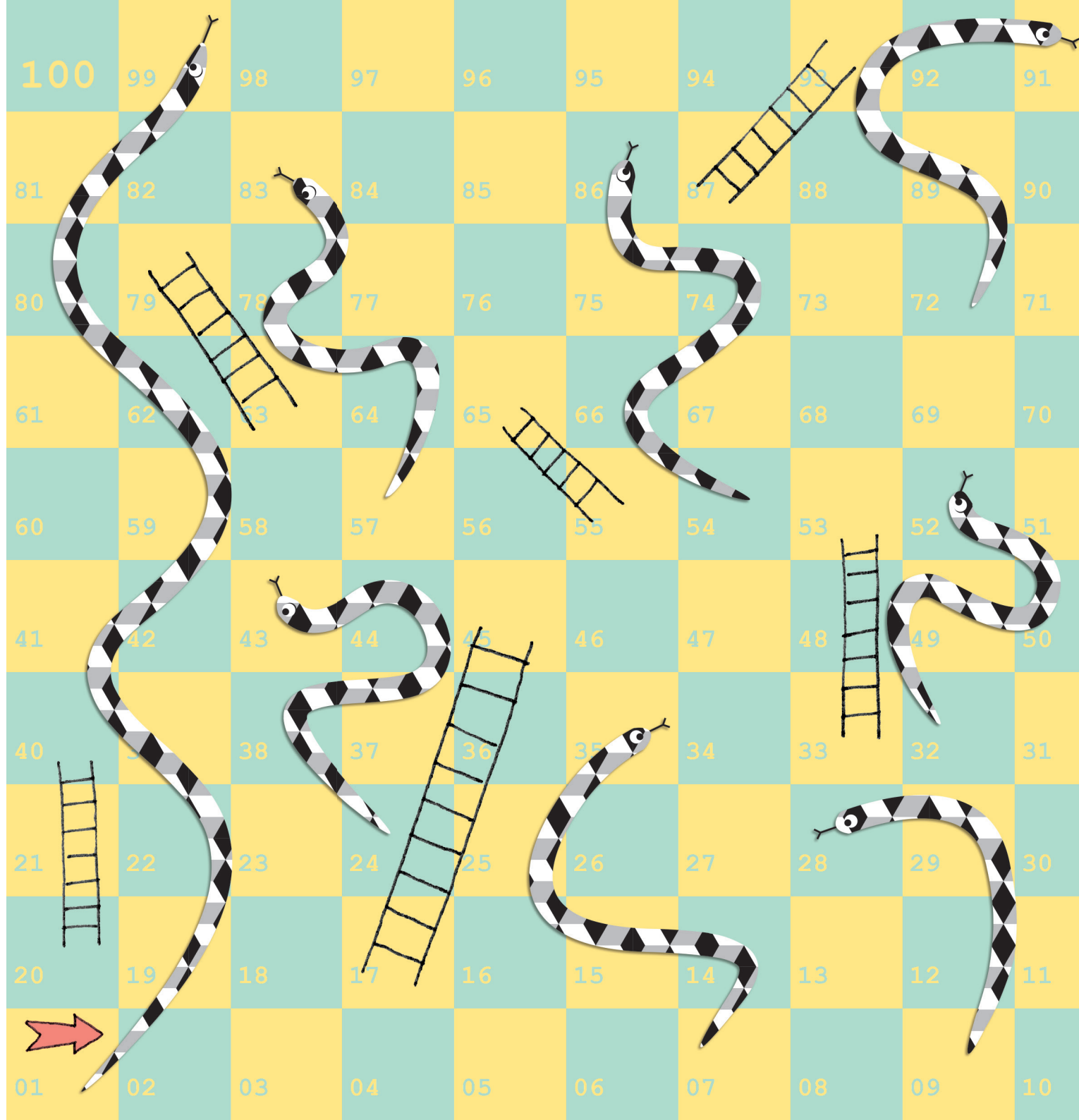
- Reproduire l'image ci-contre et la multiplier selon le nombre de participants (agrandir si nécessaire).
- 1 dé + pions.

• Jouer au sol

- Craies de couleurs (2 couleurs pour les cases, 1 couleur pour dessiner les serpents, 1 couleur pour dessiner les échelles.). Dessiner le plateau au sol et le diviser en 100 cases.
- 1 grand dé.
- Pas besoin de pions, ce sont les joueurs qui se déplaceront sur plateau.

EFFECTIFS

- Jeu sur plateau : 4 à 8 enfants.
- Jeu au sol : 10 à 20 joueurs.





Droit à l'éducation pour Toutes !

Le jeu des Serpents & des Échelles

RÈGLES DU JEU

Les joueurs sont dans la peau d'une fille dans un pays où aller à l'école peut être difficile (exemple : le Burkina Faso, l'Afrique du Sud, l'Afghanistan, etc.).

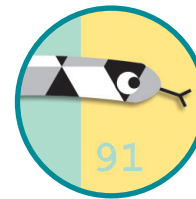
Ils jettent le dé pour se déplacer sur le chemin de l'école sur un tableau géant dessiné au sol divisé en cases numérotées (ou sur le plateau p22). Sur le chemin, avant, durant et après avoir atteint l'école primaire et secondaire, les enfants risquent de se faire mordre par un **serpent**, un **obstacle** qui les empêche d'aller à l'école et qui les envoie en bas de l'échelle (reculer de toutes les cases en descendant par le serpent). Il est aussi possible de tomber sur une case **échelle** et recevoir un **coup de main** leur permettant de poursuivre leurs études (avancer de cases en montant par l'échelle).

Exemples :

- Un enfant tombé sur la case n°17 pourra monter par l'échelle et atteindre la case n°45.
- Un enfant tombé sur la case n°99 devra descendre par le serpent et reculer jusqu'à la case départ n°1.

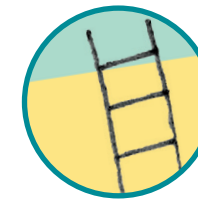
100

Tout enfant qui a atteint la case n°100 obtient une éducation complète et est déclaré vainqueur. Cependant, les nombreux serpents signifient que beaucoup de joueurs ne vont pas aussi loin, et beaucoup n'atteignent même pas la moitié du tableau pour terminer l'école primaire – tout comme des millions de filles de par le monde aujourd'hui.



Quelques **serpents** ou obstacles à l'éducation des filles À LIRE AUX JOUEURS TOMBÉS SUR UNE CASE SERPENT

- Tu ne peux pas aller à l'école car tu dois travailler pour gagner de l'argent, sinon ta famille n'aura pas de quoi manger
- L'éducation de ton frère est plus importante que la tienne
- Dans ta communauté, les gens pensent que les filles ne doivent pas aller à l'école
- Les autorités nationales, les gouvernements et les dirigeants ignorent l'éducation des filles
- Ta maman et ton papa sont gravement malades et ont besoin de ton aide
- Les professeurs et les garçons disent que tu es stupide
- Tu dois te marier et arrêter l'école
- Les frais de scolarité sont chers et ta famille n'a pas les moyens de les payer



Quelques **échelles** ou comment l'éducation des filles peut être encouragée À LIRE AUX JOUEURS TOMBÉS SUR UNE CASE ÉCHELLE

- Ton gouvernement abolit les frais de scolarité et l'école devient gratuite
- Les autorités nationales, les gouvernements et les dirigeants honorent leurs engagements financiers pris pour l'éducation des filles
- Une nouvelle enseignante femme t'encourage
- Le calendrier scolaire est plus souple, il est donc plus facile pour toi d'aller à l'école
- Une nouvelle école est construite près de chez toi, rendant le chemin à l'école plus sûr pour toi et les autres filles
- Les filles et les garçons disposent de toilettes séparées
- Ton papa est convaincu que l'éducation est importante pour toi et tes soeurs
- Trois filles diplômées de ton village obtiennent de bons emplois.

NOTE

On peut, en fonction de la taille du serpent ou de l'échelle, choisir les obstacles ou les « coups de main » à l'éducation. Ainsi un grand serpent correspondra un à un grand obstacle et une grande échelle correspondra à un grand coup de main !